

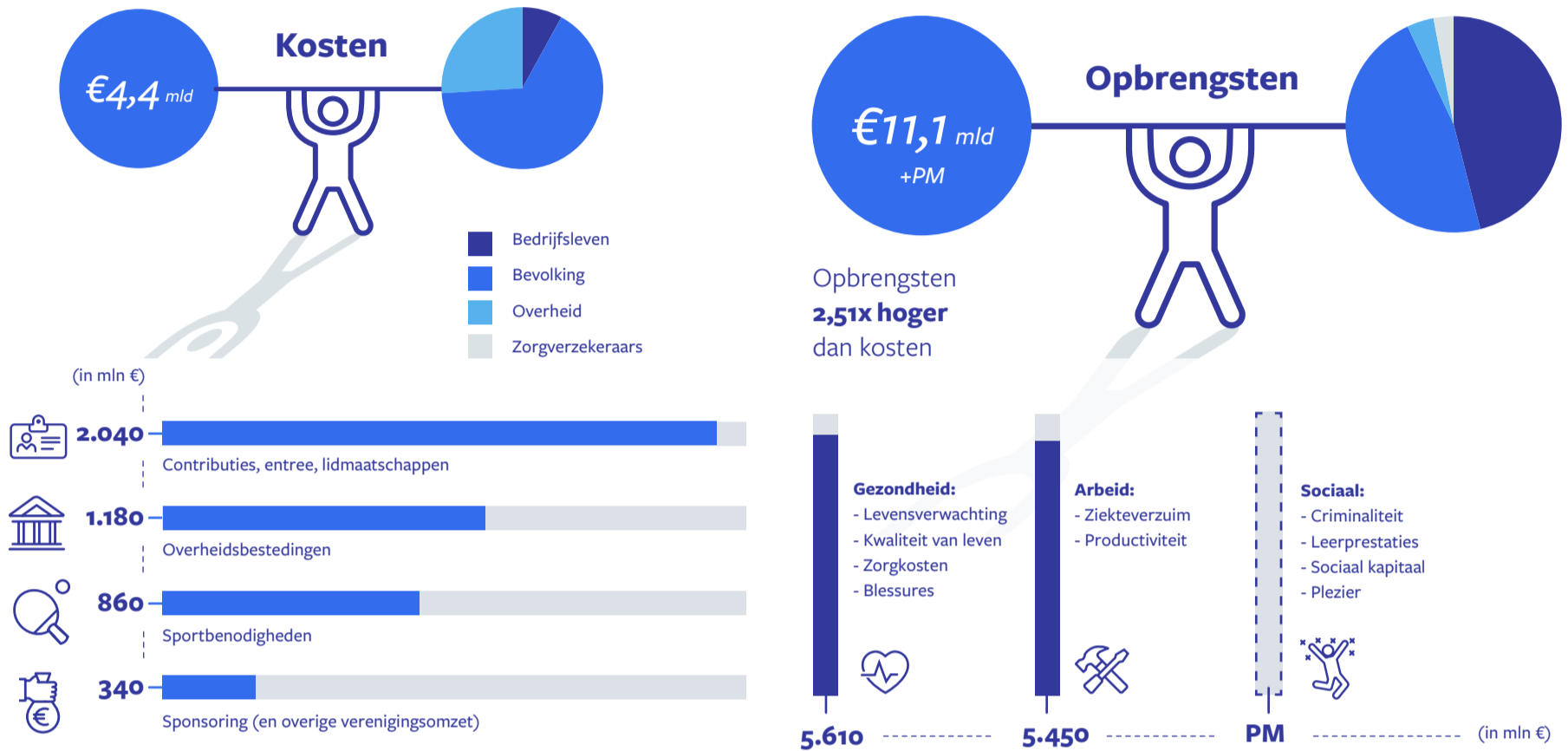
SROI

van sport en bewegen

De Social Return On Investment (SROI) is een manier om het maatschappelijk rendement van investeringen in sport en bewegen uit te drukken. Een SROI boven de 1 zegt dat de opbrengsten hoger zijn dan de kosten, dus dat de investeringen maatschappelijke meerwaarde opleveren. Anders dan bij bijv. een MKBA, waarbij de effecten van een specifieke interventie worden gewaardeerd en de causale relatie tussen de interventie en effecten wordt onderzocht, weegt de SROI alle kosten en opbrengsten in brede zin.

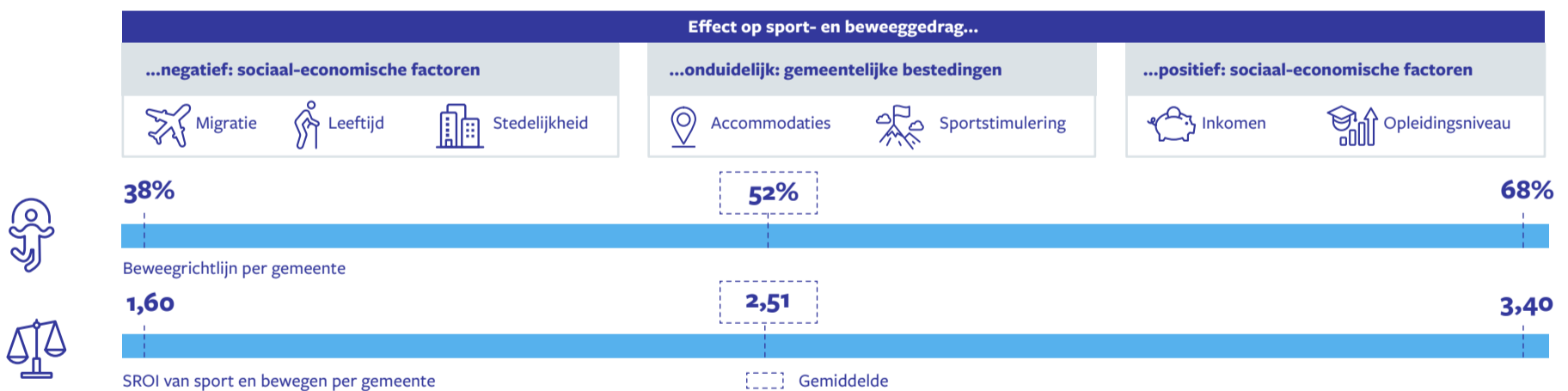
De SROI in Nederland

De SROI van sport en bewegen in Nederland is 2,51. De maatschappelijke opbrengsten zijn dus 2,51x zo hoog als de kosten; alle investeringen samen leveren maatschappelijke meerwaarde op. De opbrengsten zijn berekend op basis van het percentage inwoners dat aan de beweegrichtlijn voldoet.



Gemeentelijke verschillen

De SROI van sport en bewegen **verschilt per gemeente**. Gemeentelijke beleidskeuzes en externe factoren beïnvloeden sport- en beweeggedrag, daarmee dus ook de maatschappelijke opbrengsten en de SROI. Vooral de mate van **invloed van gemeentelijk beleid** op sport- en beweeggedrag is **onduidelijk**.



Beleidsrelevante trends

Uit een aantal case studies blijkt dat er meerdere **trends** zijn in sport en bewegen. Deze trends kunnen **zowel kansen als bedreigingen** vormen voor het beleidsdoel om meer mensen aan het sporten en bewegen te krijgen en vormen **overwegingen** voor gemeentelijke sportambtenaren bij het vormgeven van beleid.

